

PORTRAIT DES CAMPS DE JOUR DU BAS-SAINT-LAURENT

MRC de La Mitis Automne 2023 - 12 camps de jour répondants sur 12

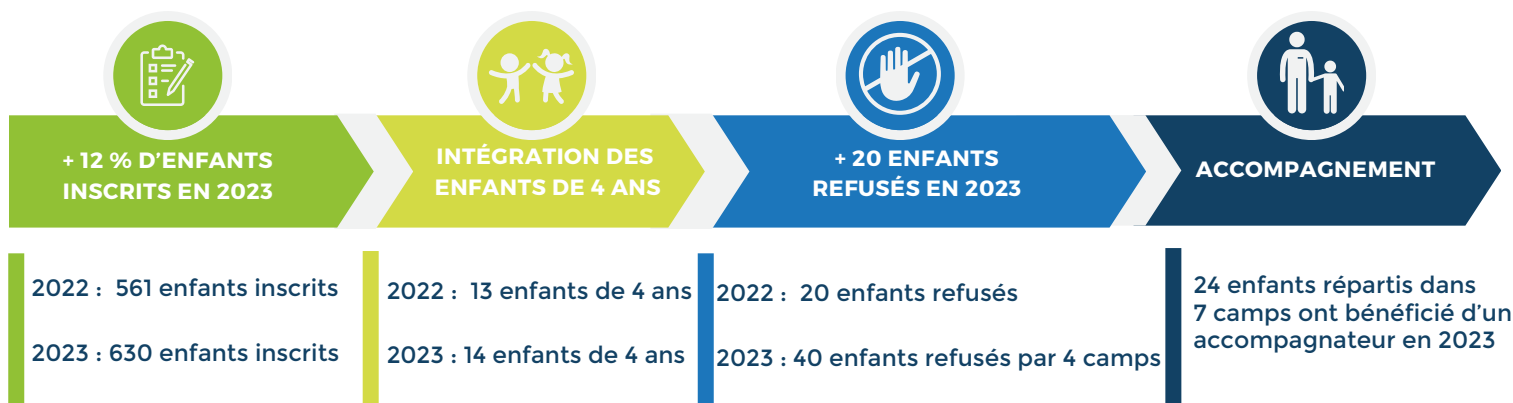
Informations générales

Statut juridique de l'organisation responsable du camp de jour	Nombre
Municipalité	10
Organisme à but non lucratif	2
MRC	0
Entreprise	0

Modèle de gestion du camp de jour	
Régie municipale	11
Camp indépendant des municipalités /MRC	0
Gestion déléguée	1

Nombre de sites par camp de jour	
Minimum	1
Maximum	2
Nombre total de sites	13

Informations sur les participant(es)



ÂGE DES ENFANTS ACCUEILLIS :

- 4 à 12 ans : 5 camps
- 5 à 12 ans : 3 camps



Les éléments qui ont influencé le nombre de places disponibles et les refus d'inscription sont :

- manque de locaux
- manque d'animateurs
- manque d'accompagnateurs
- inscriptions en retard
- inscriptions ne respectant pas les critères établis du camp de jour

Informations sur le personnel de camp de jour

Salaires du personnel *par heure	Moyenne	Minimum	Maximum
Coordonnateur	19,64 \$	17 \$	25 \$
Accompagnateur	16,79 \$	15,25 \$	18 \$
Animateur	16,10 \$	15,25 \$	17,50 \$

Date d'entrée en fonction	Coordonnateur	Animateur
Avril 2023	1	0
Mai 2023	2	1
Juin 2023	3	3
1er jour du camp	1	9

Embauches en 2023	Nombre
Coordonnateur	7
Accompagnateur	13
Animateur	49
Aide-animateur	10
Total	79

ÉCHELLE SALARIALE et Reconnaissance de l'expérience du personnel

- 5 camps ont une échelle salariale formelle en vigueur
- 7 camps n'en ont pas

AIDES-ANIMATEURS

- 7 camps ont des aides-animateurs
- 4 camps offrent un salaire (min : 15,25 \$/h ; max : 16,25 \$/h)
- 2 offrent des bourses ou un montant forfaitaire

ÂGE ANIMATEURS

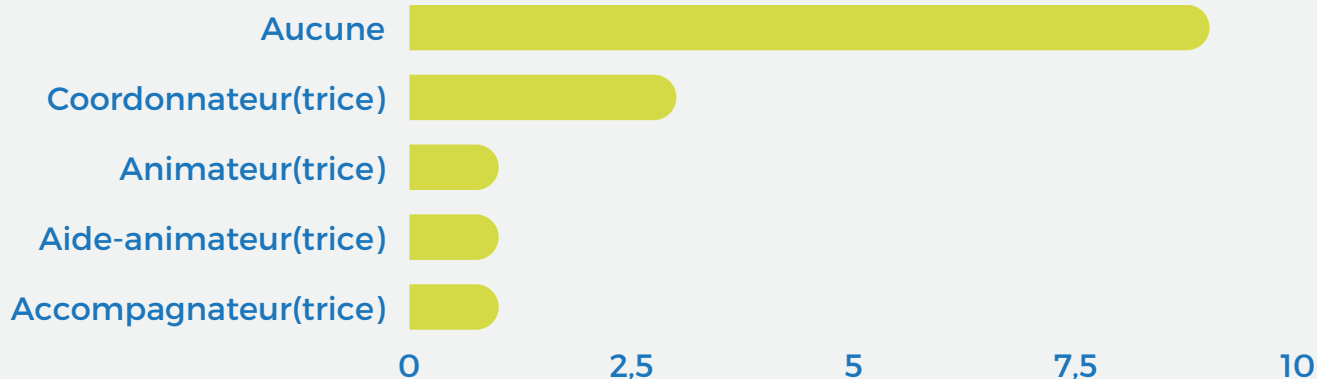
- 13 ans : âge du plus jeune animateur
- 14,42 ans : âge moyen du plus jeune animateur
- Dans 58 % des camps, l'animateur le plus âgé est majeur

PORTRAIT DES CAMPS DE JOUR DU BAS-SAINT-LAURENT

MRC de La Mitis (suite)

Informations sur le personnel de camp de jour

Vérification des antécédents judiciaires



9 camps ne font aucune vérification des antécédents judiciaires de leur personnel

1 seul camp vérifie les antécédents judiciaires de tout son personnel

FORMATIONS LES PLUS OFFERTES

- Comportements à défis
- DAFA animateurs
- Premiers secours - La Croix-Rouge



Tous les camps de jour offrent au moins une formation à leurs ressources.

En règle générale, les aides-animateurs et accompagnateurs sont ceux qui reçoivent le moins de formations.

Formations offertes au personnel, par nombre de camps de jour

FORMATIONS/POSTES	Coordonnateur	animateur	Aide-animateur	Accompagnateur
Coordination d'une équipe d'animation DAFA en ligne (ACQ)	1	0	0	0
DAFA animateurs (URLS)	1	6	1	1
Comportements à défis (CISSS)	6	8	3	4
Formation pour les accompagnateurs en camp de jour (AQLPH-URLS)	1	1	1	2
Formation Aide-animateur en ligne (ACQ)	0	1	1	0
Premiers secours (La Croix-Rouge)	4	6	3	4
La formation Lire aux camps ! (COSMOSS)	0	1	1	1
Les formations Remue-Méninges (ACQ)	1	3	3	1
Société de sauvetage (RCR seulement)	1	1	1	1
Fondation Tremplin Santé	1	0	0	0
Aucune formation	0	0	0	0

8 camps de jour offrent une autre formation. Commentaires :

- Formation Mitis
- Formation locale Mitis
- Formation maison pour tous les camps de jours de la Mitis, 1 journée complète
- Formation interne en animation 1/2 journée, formation santé mentale anxiété 1/2 journée
- Ma coordonnatrice a donné une formation à tous mes moniteurs
- Formation maison avec la gang inter-municipale
- Formation maison avec les autres camps de la MRC
- Formation maison

PORTRAIT DES CAMPS DE JOUR DU BAS-SAINT-LAURENT

MRC de La Mitis (suite)

Opération des camps de jour

SEMAINE D'OPÉRATION DES CAMPS DE JOUR

Ouverture la semaine du 26 juin	Fermeture la semaine du 7 au 11 août
12 camps	12 camps

COÛT HEBDOMADAIRE MOYEN DES CAMPS DE JOUR (INCLUANT LES FRAIS DE SORTIES)

Sans service de garde	Avec service de garde
48,93 \$ / semaine	67,78 \$ / semaine

SERVICE DE GARDE

Tous les camps de jour offrent un service de garde

HORAIRE D'OPÉRATION DES CAMPS DE JOUR

Sans service de garde	Nombre de camps de jour
9 h à 16 h	11
9 h à 16 h 30	1

Avec service de garde	Nombre de camps de jour
7 h à 17 h	1
7 h 15 à 17 h 15	1
7 h 30 à 17 h	1
7 h 30 à 17 h 30	7
7 h 45 à 17 h 15	1
8 h à 17 h	1



PLACES GRATUITES

2 camps de jour sur 12 offrent des places gratuites



INSCRIPTION

Aucun camp de jour ne privilégie l'inscription d'enfants dont les parents sont travailleurs

ZOOM SUR LES INSCRIPTIONS À LA SEMAINE

AVANTAGES

- Possibilité d'accorder des congés aux animateurs; meilleure planification des activités.

DIFFICULTÉS RENCONTRÉES

- C'est plus coûteux pour le parent, mais plus de gestion et d'administration pour l'organisateur. Défi au niveau de l'intégration de ces jeunes.
- Nombre d'enfants variable d'une semaine à l'autre dans les groupes.
- Les gens ne respectent jamais les semaines choisies. Après 2 semaines à la carte, il revient plus avantageux de prendre le forfait pour l'été.

ADULTES BÉNÉVOLES DANS LES CAMPS DE JOUR

- 2 camps de jour ont des bénévoles
- Aucun camp ne vérifie les antécédents judiciaires des adultes bénévoles

Commentaires sur leur implication :

- 4 parents : activité de financement et accompagnement lors de sorties spéciales.
- 4 ou 5 parents : selon les sorties

ENTENTE AVEC UNE ÉCOLE POUR UTILISER DES LOCAUX

6 SUR 12 CAMPS ONT UNE ENTENTE AVEC UNE ÉCOLE



COMMENTAIRES

- Oui en cas de pluie (Raison: travaux à la grande salle communautaire, normalement utilisée en cas de pluie).
- Oui gymnase

PORTRAIT DES CAMPS DE JOUR DU BAS-SAINT-LAURENT

MRC de La Mitis (suite)

Enjeux et collaborations dans les camps de jour

PRINCIPAUX ENJEUX AU SERVICE DE CAMP DE JOUR

10 CAMPS	8 CAMPS	7 CAMPS	6 CAMPS
Augmentation de la charge de travail pour encadrer les enfants à besoins particuliers	Difficulté de recrutement du personnel	Augmentation des salaires du personnel de camp de jour	Augmentation du temps et de la charge de travail pour encadrer et superviser le personnel de camp Les inscriptions de dernière minute au camp de jour

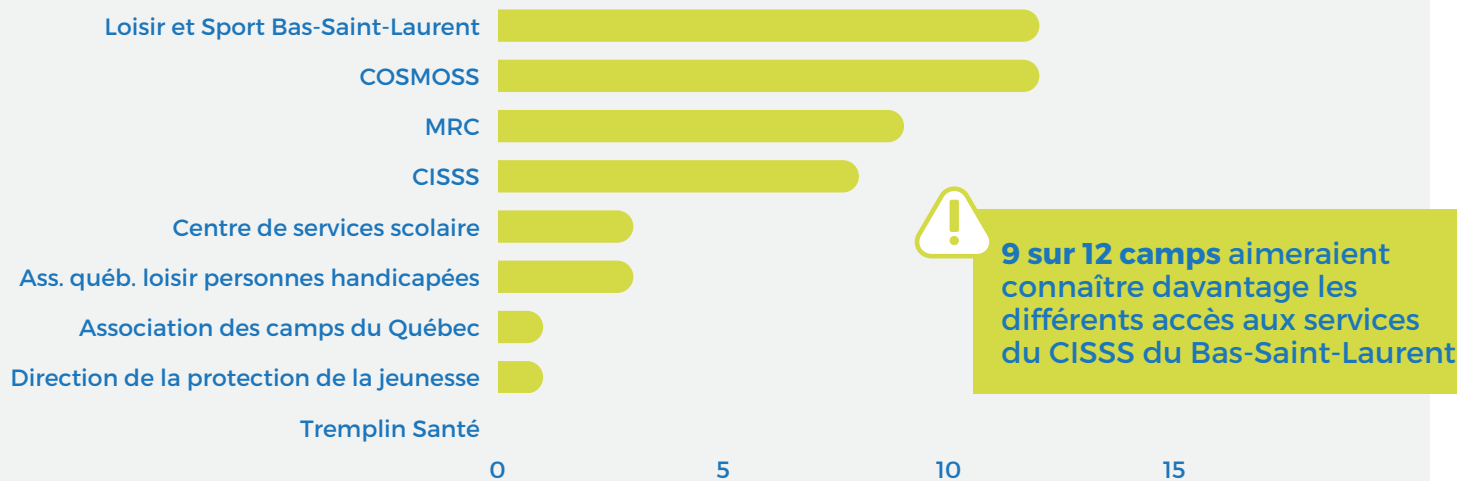
PRINCIPAUX ENJEUX AVEC LE PERSONNEL DU CAMP DE JOUR

7 CAMPS	6 CAMPS	6 CAMPS
Jeune âge des animateurs(trices)	Manque de maturité et d'autonomie : grande demande de supervision	Manque d'expérience auprès des enfants à besoins particuliers Manque de motivation dans leur travail

PRINCIPAUX ENJEUX AVEC LES PARENTS

7 CAMPS	4 CAMPS
Difficultés à communiquer avec certains parents	Méconnaissance des impacts causés par le retard d'inscription pour un camp de jour Méconnaissance des services pour un parent ayant un enfant à besoins particuliers ou en situation de handicap (physique ou déficience intellectuelle)

Partenaires collaborateurs au service des camps de jour



Sujets pour lesquels les camps de jour ont démontré de l'intérêt

Type d'information	Nombre de camps
Les programmes de soutien financier	9
L'intégration des enfants à besoins particuliers	5
Les formations	3
La gestion des risques en camp de jour	3