

PORTRAIT DES CAMPS DE JOUR DU BAS-SAINT-LAURENT

MRC Rimouski-Neigette Automne 2023 - 6 camps de jour répondants sur 7

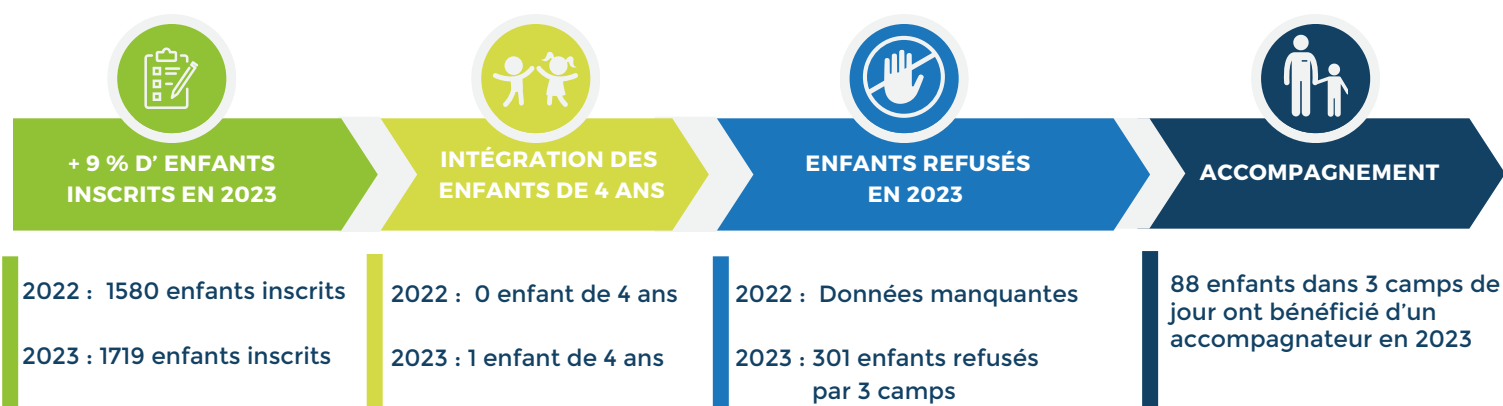
Informations générales

Statut juridique de l'organisation responsable du camp de jour	Nombre
Municipalité	4
Organisme à but non lucratif	2
MRC	0
Entreprise	0

Modèle de gestion du camp de jour	Nombre
Régie municipale	5
Camp indépendant des municipalités /MRC	0
Gestion déléguée	1

Nombre de sites par camp de jour	Nombre
Minimum	1
Maximum	12
Nombre total de sites	18

Informations sur les participant(es)



ÂGE DES ENFANTS ACCUEILLIS :

- 4 à 12 ans : 1 camp
- 5 à 12 ans : 5 camps



Les éléments qui ont influencé le nombre de places disponibles et les refus d'inscription sont :

- manque de locaux
- manque d'animateurs
- manque d'accompagnateurs
- inscriptions en retard

Informations sur le personnel de camp de jour

Salaires du personnel *par heure	Moyenne	Minimum	Maximum
Coordonnateur	19,80 \$	18 \$	23 \$
Accompagnateur	17,87 \$	17,73 \$	18 \$
Animateur	16,94 \$	16 \$	18,75 \$

Date d'entrée en fonction	Coordonnateur	Animateur
Avril 2023	0	0
Mai 2023	1	0
Juin 2023	3	2
1er jour du camp	0	4
Juillet 2023	0	0

Embauches en 2023	Nombre
Coordonnateur	16
Accompagnateur	37
Animateur	94
Aide-animateur	29
Total	176

ÉCHELLE SALARIALE et Reconnaissance de l'expérience du personnel

- 3 camps ont une échelle salariale formelle en vigueur
- 3 camps n'en ont pas

AIDES-ANIMATEURS

- 5 camps ont des aides-animateurs
- 3 camps offrent un salaire
- (min : 15,25 \$/h ; max : 15,50 \$/h)
- 2 camps offrent des bourses ou un montant forfaitaire (30\$/jour | 50 \$ à 150 \$ carte cadeau)

ÂGE ANIMATEURS

- 14 ans : âge du plus jeune animateur
- 15,8 ans : âge moyen du plus jeune animateur
- Dans 67 % des camps, l'animateur le plus âgé est majeur

PORTRAIT DES CAMPS DE JOUR DU BAS-SAINT-LAURENT

MRC Rimouski-Neigette (suite)

Informations sur le personnel de camp de jour

Vérification des antécédents judiciaires



3 camps ne font aucune vérification des antécédents judiciaires de leur personnel

Aucun camp ne vérifie les antécédents judiciaires de tout son personnel

FORMATIONS LES PLUS OFFERTES

- DAFA animateurs
- Premiers secours - La Croix-Rouge
- Formation Aide-animateur en ligne
- Comportements à défis



5 camps sur 6 offrent au moins une formation à leurs ressources.

En règle générale, les aides-animateurs et accompagnateurs sont ceux qui reçoivent le moins de formations.

Formations offertes au personnel, par nombre de camps de jour

FORMATIONS/POSTES	Coordonnateur	animateur	Aide-animateur	Accompagnateur
Coordination d'une équipe d'animation DAFA en ligne (ACQ)	1	0	0	1
DAFA animateurs (URLS)	1	3	0	0
Comportements à défis (CISSS)	2	1	0	0
Formation pour les accompagnateurs en camp de jour (AQLPH-URLS)	2	0	0	1
Formation Aide-animateur en ligne (ACQ)	0	1	1	1
Premiers secours (La Croix-Rouge)	0	2	0	0
La formation Lire aux camps ! (COSMOSS)	0	0	0	1
Les formations Remue-Méninges (ACQ)	0	0	0	1
Société de sauvetage (RCR seulement)	1	1	0	0
Fondation Tremplin Santé	0	0	0	1
Aucune formation	0	0	0	1

1 camp de jour offre une autre formation. Commentaires :

- Oui formation maison d'une durée de 18 h au total avec différents blocs et invités spécialisés pour chaque bloc (techniques d'animation, techniques d'intervention, DPJ, SST, grands jeux, jeux coop, troubles du langage, DI/TSA, blocs spéciaux pour les anciens, planification et thématique, projets spéciaux, etc.). Les moniteurs à qui cela s'applique reçoivent une formation en lien avec l'épilepsie et/ou le diabète. Formation d'une journée offerte à nos coordonnateurs (gestion des ressources humaines, gestion de budget, apprendre à se connaître, situations difficiles en camp, etc.).

PORTRAIT DES CAMPS DE JOUR DU BAS-SAINT-LAURENT

MRC Rimouski-Neigette (suite)

Opération des camps de jour

SEMAINE D'OPÉRATION DES CAMPS DE JOUR

Ouverture la semaine du 26 juin	Ouverture la semaine du 3 juillet	Fermeture la semaine du 7 au 11 août	Fermeture la semaine du 14 au 18 août
4 camps	2 camps	2 camps	4 camps

COÛT HEBDOMADAIRE MOYEN DES CAMPS DE JOUR (INCLUANT LES FRAIS DE SORTIES)

Sans service de garde	Avec service de garde
35,35 \$ / semaine	48,83 \$ / semaine

SERVICE DE GARDE

5 camps de jour offrent un service de garde

HORAIRE D'OPÉRATION DES CAMPS DE JOUR

Sans service de garde	Nombre de camps de jour
8 h à 16 h	1
8 h 30 à 16 h	1
8 h 30 à 16 h 30	2
9 h à 16 h	1
9 h à 16 h 30	1

Avec service de garde	Nombre de camps de jour
7 h à 17 h 30	1
7 h 30 à 17 h 30	4



PLACES GRATUITES

Deux camps de jour offrent des places gratuites



INSCRIPTION

Deux camps de jour privilégient l'inscription d'enfants dont les parents sont travailleurs

ZOOM SUR LES INSCRIPTIONS À LA SEMAINE

AVANTAGES

- Taux de participation réel plus élevé, revenus plus élevés, plus d'enfants rejoints.

DIFFICULTÉS RENCONTRÉES

- Enfants nouveaux chaque début de semaine, parents qui doivent inscrire un enfant à plusieurs camps

ADULTES BÉNÉVOLES DANS LES CAMPS DE JOUR

- 2 camps de jour ont des bénévoles
- 1 camp vérifie les antécédents judiciaires des adultes bénévoles

Commentaires sur leur implication :

- Toute la gestion/coordination du camp est fait par des bénévoles membres du comité des loisirs, parents accompagnateurs lors des sorties et personnes bénévoles qui donnent certain atelier ex pêche. 8-10 personnes s'impliquent bénévolement.
- Précédemment oui, pour une sortie à l'exposition agricole.

ENTENTE AVEC UNE ÉCOLE POUR UTILISER DES LOCAUX

1 CAMP SUR 6 A UNE ENTENTE AVEC UNE ÉCOLE



COMMENTAIRE

- Local du service de garde au besoin

PORTRAIT DES CAMPS DE JOUR DU BAS-SAINT-LAURENT

MRC Rimouski-Neigette (suite)

Enjeux et collaborations dans les camps de jour

PRINCIPAUX ENJEUX AU SERVICE DE CAMP DE JOUR

4 CAMPS	3 CAMPS	2 CAMPS
Augmentation des salaires du personnel de camp de jour	Difficulté de recrutement du personnel de camp de jour Budget estimé insuffisant par rapport aux besoins du camp de jour	Gestion de situations problématiques avec des parents (exigences élevées, insatisfaction, etc.)

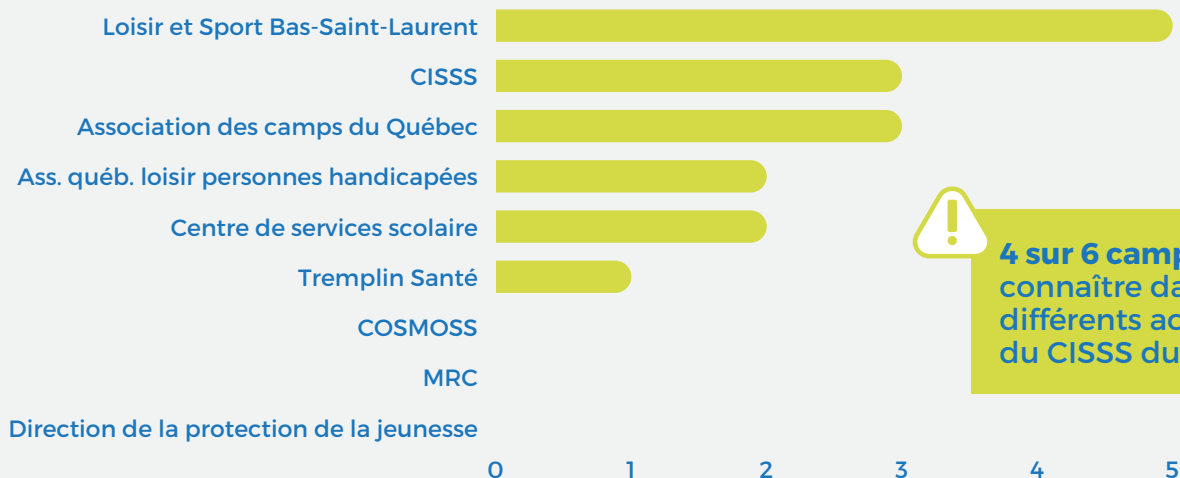
PRINCIPAUX ENJEUX AVEC LE PERSONNEL DU CAMP DE JOUR

3 CAMPS	1 CAMP
Jeune âge des animateurs(trices)	Manque de maturité et d'autonomie : grande demande de supervision Manque d'expérience auprès des enfants à besoins particuliers

PRINCIPAUX ENJEUX AVEC LES PARENTS

3 CAMPS	1 CAMP
Difficultés à communiquer avec certains parents	Méconnaissance des services pour un parent ayant un enfant à besoins particuliers ou en situation de handicap (physique ou déficience intellectuelle) Méconnaissance des impacts causés par le retard d'inscription pour un camp de jour

Partenaires collaborateurs au service des camps de jour



4 sur 6 camps aimeraient connaître davantage les différents accès aux services du CISSS du Bas-Saint-Laurent

Sujets pour lesquels les camps de jour ont démontré de l'intérêt

Type d'information	Nombre de camps
Les programmes de soutien financier	4
Les guides et outils de l'Association des Camps du Québec	2
La gestion des risques en camp de jour	2
Les aspects légaux et les ressources humaines en camp de jour	2
Les formations	2