

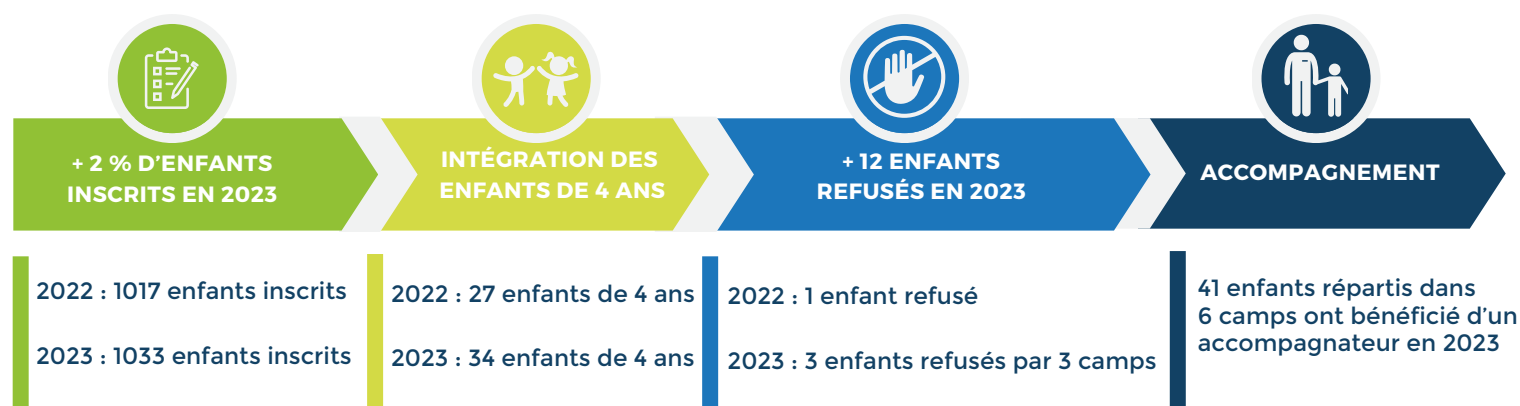
PORTRAIT DES CAMPS DE JOUR DU BAS-SAINT-LAURENT

MRC de Rivière-du-Loup Automne 2023 - 11 camps de jour répondants sur 11

Informations générales

Statut juridique de l'organisation responsable du camp de jour		Modèle de gestion du camp de jour		Nombre de sites par camp de jour	
	Nombre				
Municipalité	10	Régie municipale	11	Minimum	1
Organisme à but non lucratif	1	Camp indépendant des municipalités /MRC	0	Maximum	4
MRC	0	Gestion déléguée	0	Nombre total de sites	14
Entreprise	0				

Informations sur les participant(es)



ÂGE DES ENFANTS ACCUEILLIS :

- 4 à 12 ans : 6 camps
- 5 à 12 ans : 5 camps

Les éléments qui ont influencé le nombre de places disponibles et les refus d'inscription sont :

- manque de locaux
- manque d'animateurs
- manque d'accompagnateurs
- inscriptions en retard

Informations sur le personnel de camp de jour

Salaire du personnel *par heure	Moyenne	Minimum	Maximum
Coordonnateur	18,96 \$	15,71 \$	23,84 \$
Accompagnateur	17,19 \$	16,25 \$	18,50 \$
Animateur	16,58 \$	15,25 \$	17,93 \$

Date d'entrée en fonction	Coordonnateur	Animateur
Avril 2023	1	0
Mai 2023	4	1
Juin 2023	2	4
1er jour du camp	1	6

Embauches en 2023	Nombre
Coordonnateur	16
Accompagnateur	18
Animateur	86
Aide-animateur	17
Total	137

ÉCHELLE SALARIALE et Reconnaissance de l'expérience du personnel

- 8 camps ont une échelle salariale formelle en vigueur
- 3 camps n'en ont pas

AIDES-ANIMATEURS

- 7 camps ont des aides-animateurs
- 3 camps offrent un salaire (min : 15,25 \$/h ; max : 16 \$/h)
- 1 offre des bourses

ÂGE ANIMATEURS

- 14 ans : âge du plus jeune animateur
- 15,6 ans : âge moyen du plus jeune animateur
- Dans 63 % des camps, l'animateur le plus âgé est majeur

PORTRAIT DES CAMPS DE JOUR DU BAS-SAINT-LAURENT

MRC de Rivière-du-Loup (suite)

Informations sur le personnel de camp de jour

Vérification des antécédents judiciaires



! 5 camps ne font aucune vérification des antécédents judiciaires de leur personnel

! 2 camps vérifient les antécédents judiciaires de tout leur personnel

FORMATIONS LES PLUS OFFERTES

- Coordination d'une équipe DAFA en ligne
- DAFA animateurs
- Premiers secours - La Croix-Rouge



Tous les camps de jour offrent au moins une formation à leurs ressources.

En règle générale, les aides-animateurs et accompagnateurs sont ceux qui reçoivent le moins de formations.

Formations offertes au personnel, par nombre de camps de jour

FORMATIONS/POSTES	Coordonnateur	Animateur	Aide-animateur	Accompagnateur
Coordination d'une équipe d'animation DAFA en ligne (ACQ)	2	0	0	0
DAFA animateurs (URLS)	0	5	0	0
Comportements à défis (CISSS)	0	0	0	2
Formation pour les accompagnateurs en camp de jour (AQLPH-URLS)	0	0	0	2
Formation Aide-animateur en ligne (ACQ)	0	2	2	0
Premiers secours (La Croix-Rouge)	5	5	3	2
La formation Lire aux camps ! (COSMOSS)	2	0	0	0
Les formations Remue-Méninges (ACQ)	1	0	0	0
Société de sauvetage (RCR seulement)	0	0	0	0
Fondation Tremplin Santé	0	0	0	0
Aucune formation	1	1	1	0

6 camps de jour offrent une autre formation. Commentaires :

- Nous avons donné une formation d'animation via le Camp Richelieu Vive la Joie
- Oui, nous offrons la formation Moniteurs Avertis du Camp Richelieu Vive la Joie
- Oui, formation maison de 60 heures
- Oui, formation maison du Camp Richelieu Vive la Joie
- Oui, une formation maison qui va parler d'incendie avec intervenant, d'accompagnement spécialisé avec intervenant et de piscine avec intervenant. Il y a aussi des sujets à propos de l'animation et de politiques internes.
- Oui, je donne la formation du Camp Richelieu Vive la Joie à mes animateurs et aides-animateurs (FMA)
- Oui, formation Moniteurs Avertis

PORTRAIT DES CAMPS DE JOUR DU BAS-SAINT-LAURENT

MRC de Rivière-du-Loup (suite)

Opération des camps de jour

SEMAINE D'OPÉRATION DES CAMPS DE JOUR

Ouverture la semaine du 26 juin	Fermeture la semaine du 7 au 11 août	Fermeture la semaine du 14 au 18 août
10 camps	6 camps	5 camps

COÛT HEBDOMADAIRE MOYEN DES CAMPS DE JOUR (INCLUANT LES FRAIS DE SORTIES)

Sans service de garde	Avec service de garde
73,79 \$ / semaine	95,19 \$ / semaine

SERVICE DE GARDE

11 camps de jour offrent un service de garde

HORAIRE D'OPÉRATION DES CAMPS DE JOUR

Sans service de garde	Nombre de camps de jour
7 h 30 à 17 h 30	1
9 h à 15 h 30	2
9 h à 16 h	8

Avec service de garde	Nombre de camps de jour
7 h 30 à 17 h 30	7
7 h 45 à 17 h	1
7 h à 17 h 30	1
7 h à 18 h	1
7 h 30 à 17 h	1



PLACES GRATUITES

4 camps de jour sur 11 offrent des places gratuites



INSCRIPTION

1 camp de jour sur 11 privilégie l'inscription d'enfants dont les parents sont travailleurs

ZOOM SUR LES INSCRIPTIONS À LA SEMAINE

AVANTAGES

- Nous aidons les parents pour les semaines qui ne peuvent pas être avec leurs enfants.
- Les parents peuvent magasiner leur semaine et ça nous donne plus une réalité pendant l'été.
- Avantageux pour les parents qui veulent seulement inscrire leurs enfants aux activités spéciales ou seulement 2-3 semaines dans l'été.

DIFFICULTÉS RENCONTRÉES

- Une formule que nous ne pourrions pas prévoir les journées exactes que les enfants seront au camp. Donc, il pourrait être plus délicat de dire aux employés s'ils doivent être présents ou non.
- L'option est là, mais elle n'est pas avantageuse financièrement aussitôt qu'un enfant est présent 4 semaines et plus (sur un total de 8). Le principal inconvénient est dans la cohésion de groupe lorsqu'un enfant est seulement de passage contrairement à un enfant qui est là depuis le début et qui connaît les règles et le fonctionnement.

IMPOSSIBLE

- Pas possible

ADULTES BÉNÉVOLES DANS LES CAMPS DE JOUR

- 1 camp de jour a des bénévoles

Aucun camp ne vérifie les antécédents judiciaires des adultes bénévoles

Commentaires sur leur implication :

- Selon l'activité proposée

ENTENTE AVEC UNE ÉCOLE POUR UTILISER DES LOCAUX

5 SUR 11 CAMPS ONT UNE ENTENTE AVEC UNE ÉCOLE



OUI

- Oui nous pouvons utiliser le gymnase
- Oui gymnase
- Oui gymnase, salle communautaire, et quelques salles de classe

OUI, MAIS...

- Oui, mais il est limité. Nous avons eu le droit au gymnase

PORTRAIT DES CAMPS DE JOUR DU BAS-SAINT-LAURENT

MRC de Rivière-du-Loup (suite)

Enjeux et collaborations dans les camps de jour

PRINCIPAUX ENJEUX AU SERVICE DE CAMP DE JOUR

8 CAMPS	7 CAMPS	6 CAMPS	5 CAMPS
Augmentation de la charge de travail pour encadrer les enfants à besoins particuliers	Difficulté de recrutement du personnel	Augmentation du temps et de la charge de travail pour encadrer et superviser le personnel de camp	Augmentation des salaires du personnel de camp de jour Méconnaissance des programmes de soutien financier pour les camps de jour

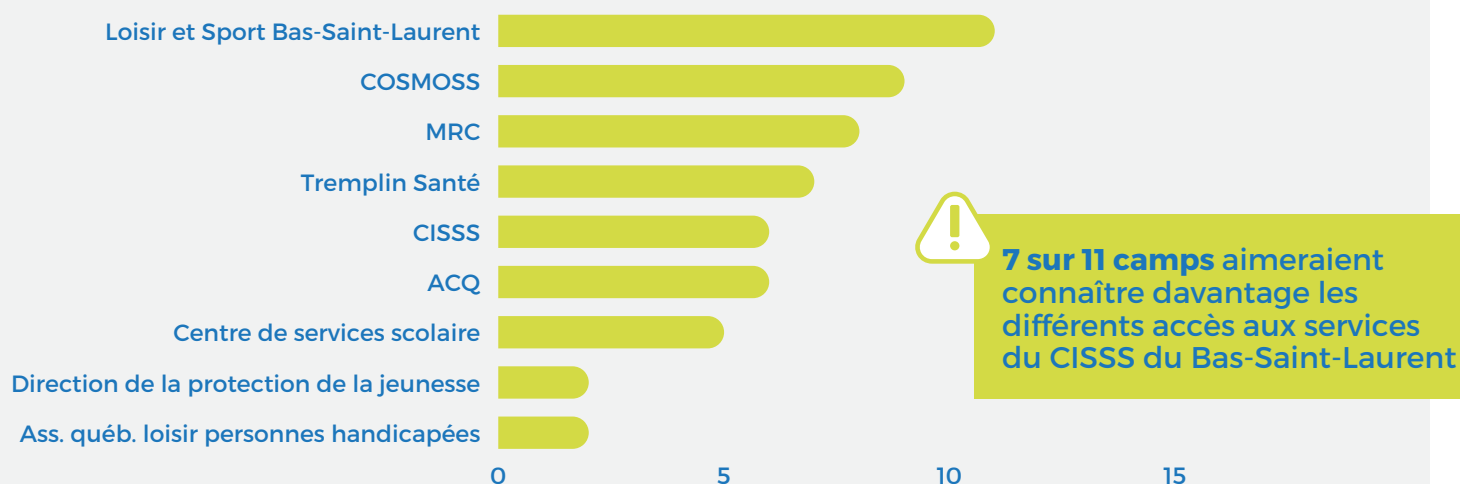
PRINCIPAUX ENJEUX AVEC LE PERSONNEL DU CAMP DE JOUR

8 CAMPS	7 CAMPS	6 CAMPS
Manque d'expérience auprès des enfants à besoins particuliers Manque de qualifications dans la gestion d'un groupe d'enfants	Manque de maturité et d'autonomie : grande demande de supervision	Jeune âge des animateurs(trices)

PRINCIPAUX ENJEUX AVEC LES PARENTS

8 CAMPS	4 CAMPS
Difficultés à communiquer avec certains parents	Faible revenu : difficulté à payer le tarif du camp de jour

Partenaires collaborateurs au service des camps de jour



Sujets pour lesquels les camps de jour ont démontré de l'intérêt

Type d'information	Nombre de camps
Les programmes de soutien financier	9
Les formations	4
L'intégration des enfants à besoins particuliers	4
Les guides et outils de l'Association des Camps du Québec	4
Les aspects légaux et les ressources humaines en camp de jour	4