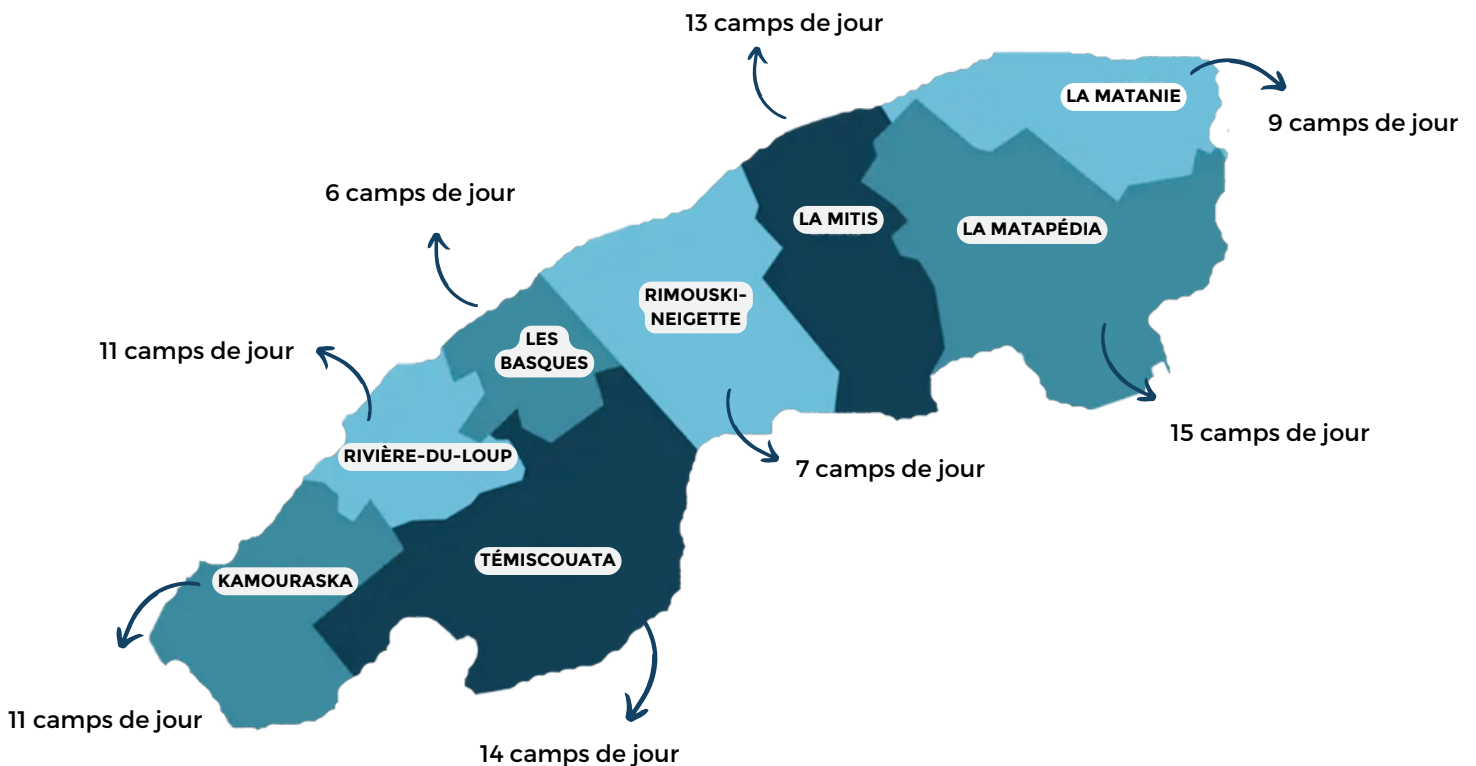


PORTRAIT RÉGIONAL DES CAMPS DE JOUR DU BAS-SAINT-LAURENT



Automne 2023 - 74 camps de jour répondants sur 86



SOMMAIRE

À l'été 2023, Loisir et Sport Bas-Saint-Laurent a recensé quantitativement et qualitativement les camps de jour municipaux présents sur son territoire.

Dans les prochaines lignes, vous trouverez les résultats globaux de ce recensement. Pour découvrir les données propres à votre territoire de MRC, consultez les portraits en annexe.

D'abord, la région du Bas-Saint-Laurent rassemble 114 villes et municipalités réparties dans 8 territoires de MRC. Nous dénombrons **86 camps de jour à l'été 2023** et ce sont **74 d'entre eux qui ont répondu** au recensement. Celui-ci a été réalisé avec la collaboration de Ludovic Décoret, psychosociologue et consultant en évaluation.

PROGRAMMATION

- △ On dénombre **52** camps de jour avec un service de garde.
- △ Les horaires sont variables.

INSCRIPTION

- △ Au total, **5583** jeunes étaient inscrits à l'été 2023 dans les camps de jour du Bas-Saint-Laurent.
- △ Au Bas-Saint-Laurent, **216** enfants ont bénéficié d'un accompagnement.

CLIENTÈLE

- △ **38** camps de jour municipaux offrent une programmation aux enfants âgés de 4 à 12 ans.
- △ **36** camps de jour municipaux offrent une programmation aux enfants âgés de 5 à 12 ans.

TARIFS

- △ Le coût hebdomadaire moyen du camp de jour AVEC service de garde (prix des sorties incluses) est de **64,99 \$**.
- △ Le coût hebdomadaire moyen du camp de jour SANS service de garde (prix des sorties incluses) est de **45,53 \$**.

EMPLOYÉS

- △ Au total, **609*** personnes sont employées dans les camps de jour municipaux au Bas-Saint-Laurent.
(* ce nombre n'inclut pas les aides-animateurs.)
- △ Au total, on dénombre **91** coordonnateurs, **419** animateurs, **99** accompagnateurs et **89** aides-animateurs.

PORTRAIT RÉGIONAL DES CAMPS DE JOUR DU BAS-SAINT-LAURENT

Automne 2023 - 74 camps répondants sur 86

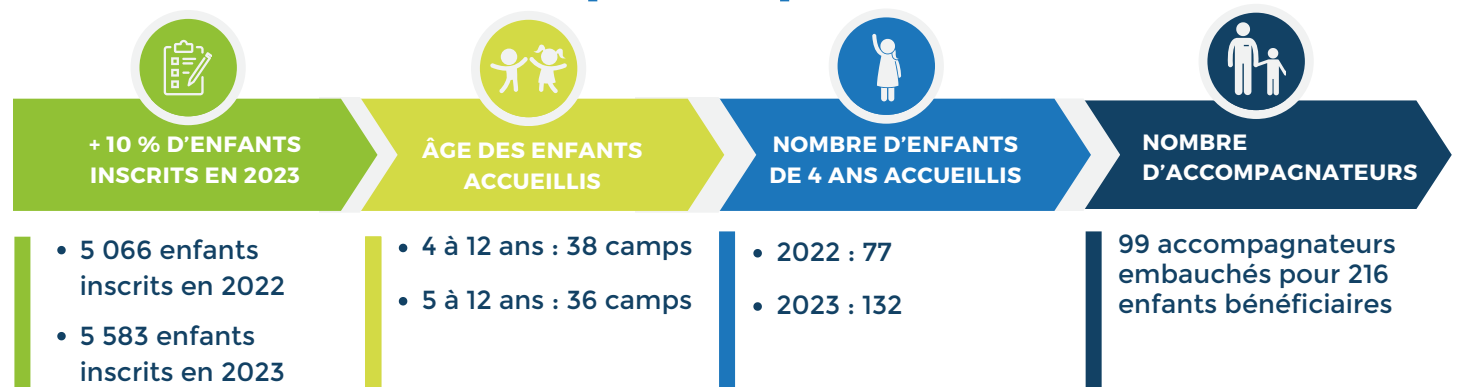


LOISIR et SPORT
BAS-SAINT-LAURENT

Informations générales

| Statut juridique de l'organisation responsable du camp de jour | | Modèle de gestion du camp de jour | | Nombre de sites de camps de jour | |
|--|--------|--|----|----------------------------------|----|
| | Nombre | | | | |
| Municipalité | 53 | Régie municipale | 58 | Minimum | 1 |
| Organisme à but non lucratif | 21 | Camp indépendant des municipalités / MRC | 1 | Maximum | 12 |
| MRC | 0 | Gestion déléguée | 15 | Total | 94 |
| Entreprise | 0 | | | | |

Informations sur les participant(e)s



Nombre d'enfants refusés : 2022 : 150* / 2023 : 453

(*donnée manquante trop importante)

- 23 camps de jour ont refusé des enfants en 2023

Les éléments qui ont eu le plus d'influence sur le nombre de places disponibles et les refus d'inscriptions sont :

- manque d'animateurs (14 camps)
- inscriptions en retard (11 camps)
- inscriptions ne respectant pas les critères établis par le camp de jour (11 camps)

Informations sur le personnel de camp de jour

| Salaire du personnel | Moyenne par heure | Minimum par heure | Maximum par heure |
|----------------------|-------------------|-------------------|-------------------|
| Coordonnateur | 18,64 \$ | 15,25 \$ | 25,00 \$ |
| Animateur | 16,21 \$ | 15,25 \$ | 19,51 \$ |
| Accompagnateur | 16,62 \$ | 15,25 \$ | 18,50 \$ |

| Date d'entrée en fonction | Coordonnateur | Animateur |
|---------------------------|---------------|-----------|
| Avril ou avant | 6 | |
| Mai | 14 | 3 |
| Juin | 23 | 19 |
| 1er jour du camp | 14 | 44 |
| Juillet | 2 | 4 |
| Sans réponse | 15 | |

ÉCHELLE SALARIALE et Reconnaissance de l'expérience du personnel

- 35/74 ont une échelle salariale formelle en vigueur
- 3/74 en ont une, mais elle n'est pas formelle
- 35/74 n'en ont pas

| Embauches en 2023 | Nombre |
|-------------------|--------|
| Coordonnateur | 91 |
| Animateur | 419 |
| Aide-animateur | 89 |
| Accompagnateur | 99 |
| Total | 698 |

AIDES-ANIMATEURS

33 camps en ont, parmi lesquels :

- 18 offrent un salaire (min : 15,25 \$/h ; max : 16,25 \$/h)
- 8 offrent des bourses ou montants forfaitaires

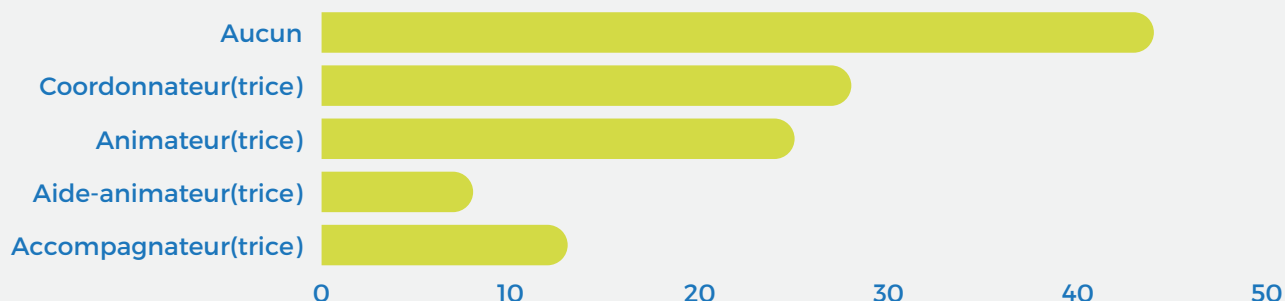
ÂGE ANIMATEUR

- 14,93 ans** : âge moyen du plus jeune animateur
- Dans **66 %** des camps, l'animateur le plus âgé est majeur

PORTRAIT RÉGIONAL DES CAMPS DE JOUR DU BAS-SAINT-LAURENT

Informations sur le personnel de camp de jour (suite)

Vérification des antécédents judiciaires



! 60 % (44/74) ne font aucune vérification des antécédents judiciaires de leur personnel

! 6/74 vérifient les antécédents judiciaires de tout leur personnel

FORMATIONS LES PLUS OFFERTES

- Coordination d'une équipe DAFA en ligne (18/74)
- DAFA animateurs (37/74)
- Premiers secours (40/74)

! 2 / 74 camps n'offrent aucune formation à tout leur personnel.

En règle générale, les aides-animateurs et animateurs sont ceux qui reçoivent le moins de formations.

Formations offertes au personnel du camp de jour, par nombre de camps

| FORMATIONS/POSTES | Coordonnateur | Animateur | Aide-animateur | Accompagnateur |
|---|---------------|-----------|----------------|----------------|
| Coordination d'une équipe d'animation DAFA en ligne (ACQ) | 18 | 3 | 0 | 1 |
| DAFA animateurs (URLS) | 7 | 37 | 3 | 2 |
| Comportements à défis (CISSS) | 9 | 12 | 3 | 7 |
| Formation pour les accompagnateurs en camp de jour (AQLPH-URLS) | 8 | 9 | 3 | 16 |
| Formation Aide-animateur en ligne (ACQ) | 1 | 6 | 5 | 1 |
| Premiers secours (La Croix-Rouge) | 28 | 39 | 13 | 12 |
| La formation Lire aux camps ! (COSMOSS) | 10 | 9 | 2 | 3 |
| Les formations Remue-Méninges (ACQ) | 5 | 7 | 3 | 2 |
| Société de sauvetage (RCR seulement) | 5 | 7 | 2 | 2 |
| Fondation Tremplin Santé | 5 | 5 | 0 | 1 |
| Aucune formation | 4 | 5 | 5 | 4 |

26 camps de jours offrent une autre formation : commentaires

- Nous offrons une journée de formation montée à l'interne en collaboration avec un autre camp de jour. C'est une formation "maison" où nous montrons à nos animateurs toutes sortes de jeux et comment bien planifier leur été.
- Nous offrons la formation Moniteurs Avertis du Camp Vive la Joie
- Journée d'intégration et capsule sur les signalements à la DPJ
- Oui, formation maison avec les autres camps de la MRC
- Ce n'est pas exactement une formation, mais nous avons toujours une rencontre avant le début du camp où nous expliquons le fonctionnement du camp à toute l'équipe

PORTRAIT RÉGIONAL DES CAMPS DE JOUR DU BAS-SAINT-LAURENT

Opération des camps de jour

SEMAINE D'OPÉRATION DES CAMPS DE JOUR

| Ouverture la semaine du 26 juin 2023 | Ouverture la semaine du 3 juillet 2023 | Fermeture la semaine du 7-11 août | Fermeture la semaine du 14-18 août |
|--------------------------------------|--|-----------------------------------|------------------------------------|
| 66 camps | 6 camps | 46 camps | 26 camps |

COÛT HEBDOMADAIRE MOYEN DES CAMPS DE JOUR

| Sans service de garde | Avec service de garde |
|---|---|
| 45,53 \$/semaine Minimum : 7,14 \$ Maximum : 175 \$ | 64,99 \$/semaine Minimum : 10 \$ Maximum : 225 \$ |

SERVICE DE GARDE

52/74 camps de jour offrent un service de garde

HORAIRES D'OPÉRATION DES CAMPS DE JOUR

| Sans service de garde | | Avec service de garde | |
|-----------------------|----|-------------------------|----|
| | | Nombre de camps de jour | |
| 7 h 30 à 17 h | 5 | 7 h à 17 h 30 | 4 |
| 7 h 30 à 17 h 30 | 5 | 7 h 30 à 17 h | 4 |
| 8 h à 16 h | 5 | 7 h 30 à 17 h 30 | 24 |
| 9 h à 16 h | 32 | 8 h à 17 h | 5 |



PLACES GRATUITES

13 camps sur 74 offrent des places gratuites



INSCRIPTION

8 camps sur 70 privilégient l'inscription d'enfants dont les parents sont travailleurs (4 sans réponse)

ZOOM SUR LES INSCRIPTIONS À LA SEMAINE

AVANTAGES

- L'avantage est pour les parents qui utilisent le camp de jour seulement lors des semaines qu'ils travaillent (parfois 2 ou 3 pendant l'été). Ça leur revient moins cher que de payer pour l'été au complet. Au niveau de la gestion, ça se fait super bien, nous avons un tableau avec le nombre de places disponibles par semaine.
- On sait le nombre de jeunes par semaine qui seront présents.
- Nouveaux jeunes, service aux familles, compléter certains groupes lorsque c'est plus tranquille (construction).
- Possibilité d'accorder des congés aux animateurs; meilleure planification des activités.
- Taux de participation réel plus élevé, revenus plus élevés, plus d'enfants rejoints.

DIFFICULTÉS RENCONTRÉES

- Certaines semaines sont pleines et d'autres presque vides.
- Possible, mais places très limitées.
- Cela revient plus cher pour les parents, donc ils préfèrent payer pour l'été au complet.
- Le principal inconvénient est dans la cohésion de groupe lorsqu'un enfant est seulement de passage, contrairement à un enfant qui est là depuis le début et qui connaît les règles et le fonctionnement.
- Plus de gestion d'argent.
- Plus de gestion et d'administration pour l'organisateur. Défi au niveau de l'intégration de ces jeunes.

IMPOSSIBLE

- Pas possible, car nous aurions trop de personnel pour le nombre d'enfants inscrits.
- Elle est possible, mais nous n'en avons pas cette année.
- Pas possible de s'inscrire à la semaine.

PORTRAIT RÉGIONAL DES CAMPS DE JOUR DU BAS-SAINT-LAURENT

ADULTES BÉNÉVOLES DANS LES CAMPS DE JOUR

Commentaires sur leur implication :

- Parents lors des activités ponctuelles
- 4 mamans accompagnatrices qui réalisent divers ateliers pour les enfants
- Accompagnement lors des sorties
- Une bénévole est venue accompagner une jeune avec une déficience intellectuelle ponctuellement (1/2 journée 2 fois durant l'été)
- Transport

21 / 74 en ont

8 / 21 vérifient leurs antécédents judiciaires

ENTENTE AVEC UNE ÉCOLE POUR UTILISER DES LOCAUX

33 SUR 74 CAMPS ONT UNE ENTENTE AVEC UNE ÉCOLE

OUI

- Oui, gymnase
- Oui, nous pouvons utiliser le gymnase, les salles de bain et 1 local de service de garde
- Oui, gymnase et toilettes
- Oui seulement le gymnase, la bibliothèque est municipale mais elle annexée à l'école. On n'a pas besoin d'entrer dans toute l'école.
- Oui, gymnase, grande salle avec scène, salle de classe

OUI MAIS...

- Oui, mais limité aux jours de pluie ou de grosses chaleurs...
- Dans la municipalité de Saint-Denis-de-La Bouteillerie seulement pour le gymnase.
- Local du service de garde au besoin.
- Oui, mais il est limité. Nous avons eu le droit au gymnase.

Enjeux et collaborations dans les camps de jour

PRINCIPAUX ENJEUX AU SERVICE DE CAMP DE JOUR (N=74)

| | | |
|---|---|---|
| 48 Difficulté de recrutement du personnel | 35 <ul style="list-style-type: none">• Augmentation de la charge de travail pour encadrer les enfants à besoins particuliers• Budget estimé insuffisant par rapport aux besoins du camp de jour | 29 <ul style="list-style-type: none">• Augmentation du temps et de la charge de travail pour encadrer et superviser le personnel de camp |
| 36 Augmentation des salaires du personnel | | |

PRINCIPAUX ENJEUX AVEC LE PERSONNEL DU CAMP DE JOUR

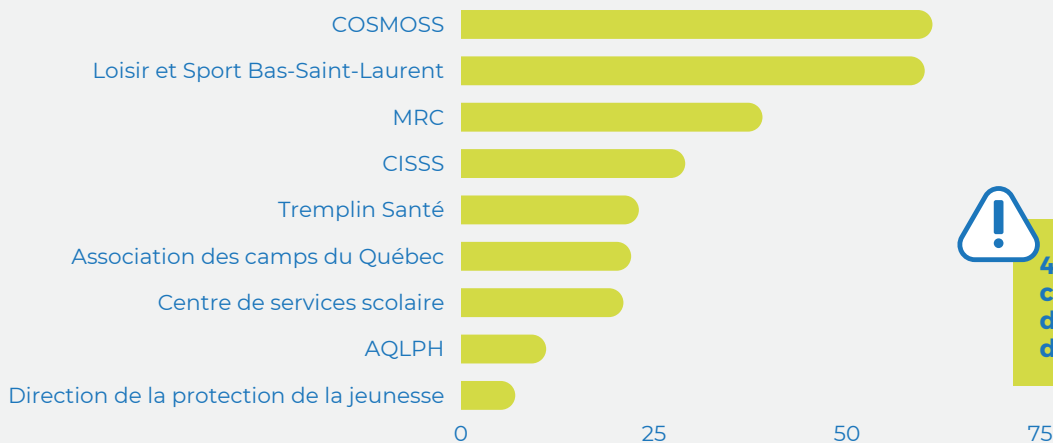
| | | |
|---|--|--|
| 37 Jeune âge des animateurs(trices) | 31 Manque de maturité et d'autonomie : grande demande de supervision | 30 Manque d'expérience auprès des enfants à besoins particuliers |
|---|--|--|

PRINCIPAUX ENJEUX AVEC LES PARENTS

| | | |
|--|--|--------------------------------|
| 41 Difficultés à communiquer avec certains parents | 18 Méconnaissance des impacts causés par les retards d'inscription | 24 Ne s'applique pas |
|--|--|--------------------------------|

PORTRAIT RÉGIONAL DES CAMPS DE JOUR DU BAS-SAINT-LAURENT

Partenaires collaborateurs au service des camps de jour



47 sur 74 camps aimeraient connaître davantage les différents accès aux services du CISSS du Bas-Saint-Laurent

Sujets pour lesquels les camps de jour ont démontré de l'intérêt

| Type d'information | Nombre de camps |
|---|-----------------|
| Les programmes de soutien financier | 53 |
| Les formations | 30 |
| L'intégration des enfants à besoins particuliers | 25 |
| Les aspects légaux et les ressources humaines en camp de jour | 19 |
| La gestion des risques en camp de jour | 17 |
| Les guides et outils de l'Association des camps du Québec | 14 |
| La procédure de signalement et les services offerts par le CISSS du Bas-Saint-Laurent | 12 |
| L'accompagnement de Tremplin Santé concernant les saines habitudes de vie | 12 |
| Je ne suis pas intéressé(e) | 4 |

RESSOURCE SPÉCIALISÉE INTERMUNICIPALE

38/74 en ont reçu (oui)

31/74 n'en ont pas reçu (non)

5/74 ne savent pas

Commentaires en lien avec les ressources spécialisées intermunicipales

Favorable

- La ressource a été constante, efficace et très appréciée de tout le personnel du camp. Ses conseils et directives ont aidé les animateurs à faire un très bon travail auprès des enfants. Nous recommandons que cette même ressource soit mise à la disposition des camps les années à venir.
- Excellent soutien, très pertinent.
- Cette ressource est primordiale.
- Nous adorons !! Une chance qu'elle soit avec nous, elle nous outille grandement.
- Que du positif, une ressource essentielle en ce qui nous concerne!
- Un très bon service, nous aimerions avoir ce service chaque année, la personne engagée était bien qualifiée pour ce travail.
- Cette personne a fait un travail remarquable : elle a fourni de nombreux outils pour aider à la structure des activités ainsi qu'à l'accompagnement des interventions des animateurs auprès des enfants du terrain de jeu. Son travail et sa mission sont indispensables.
- Bonne personne qui a su pallier les manques. À reconduire.

Autres

- Je n'ai pas reçu ce service, car nous n'avons pas budgété son salaire pour 2023.
- Difficulté de faire reconnaître l'importance de ce service auprès de la direction.

AUTRES COMMENTAIRES

- Il est parfois difficile de se retrouver dans toutes les offres de service pour les camps de jour tellement il peut y en avoir! Les activités clés en main sont toujours les bienvenues (ex. : bac culinaire).
- Un bel été, équipe motivée que j'espère retrouver en tout ou en partie l'an prochain.
- L'an prochain, je devrais avoir une ressource partagée en loisir; ça va aider les monitrices
- L'ajout d'une éducatrice spécialisée à temps plein dans notre camp a facilité la gestion des crises et conflits. Principale difficulté : PARENTS PROBLÉMATIQUES
- (...) Il devient très difficile de recruter lorsque le camp de jour se fait critiquer d'une telle façon publiquement. Est-ce qu'une campagne de promotion de l'ACQ pour tenter de revaloriser les emplois en camps était prévue ?