

# PORTRAIT DES CAMPS DE JOUR DU BAS-SAINT-LAURENT

MRC de La Matapédia Automne 2023 - 10 camps de jour répondants sur 15

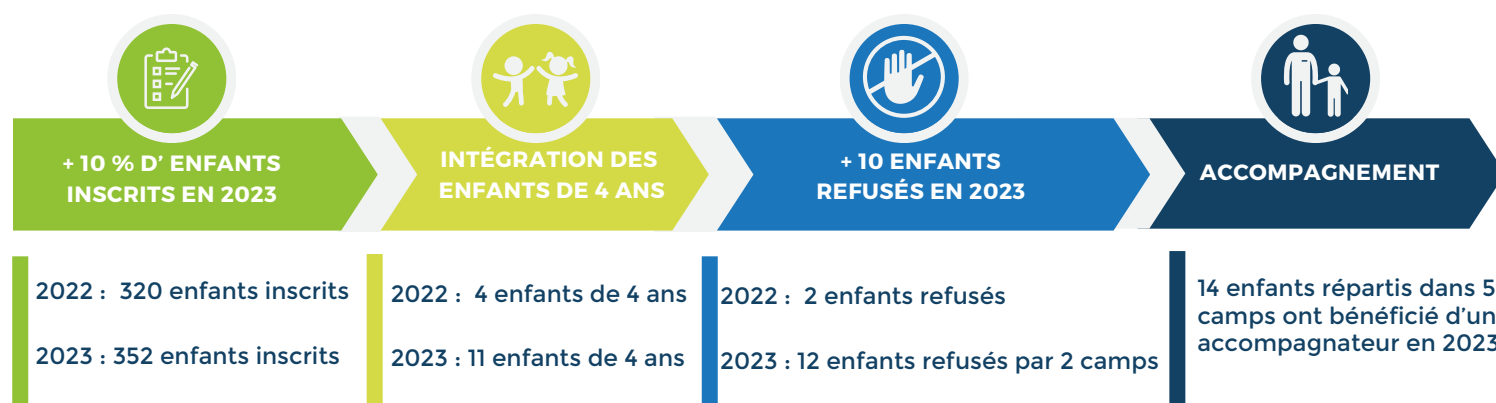
## Informations générales

Statut juridique de l'organisation responsable du camp de jour	Nombre
Municipalité	6
Organisme à but non lucratif	4
MRC	0
Entreprise	0

Modèle de gestion du camp de jour	Nombre
Régie municipale	5
Camp indépendant des municipalités /MRC	0
Gestion déléguée	5

Nombre de sites par camp de jour	
Minimum	1
Maximum	1
Nombre total de sites	10

## Informations sur les participant(es)



### ÂGE DES ENFANTS ACCUEILLIS :

- 4 à 12 ans : 6 camps
- 5 à 12 ans : 4 camps



Les éléments qui ont influencé le nombre de places disponibles et les refus d'inscription sont :

- manque de locaux
- manque d'animateurs
- inscriptions en retard
- inscriptions ne respectant pas les critères établis du camp de jour

## Informations sur le personnel de camp de jour

Salaires du personnel *par heure	Moyenne	Minimum	Maximum
Coordonnateur	18,47 \$	15,25 \$	21,01 \$
Accompagnateur	15,65 \$	15,25 \$	16,50 \$
Animateur	15,76 \$	15,25 \$	16,50 \$

Date d'entrée en fonction	Coordonnateur	Animateur
Avril 2023	1	0
Mai 2023	3	0
Juin 2023	3	2
1er jour du camp	2	5
Juillet 2023	0	3

Embauches en 2023	Nombre
Coordonnateur	9
Accompagnateur	10
Animateur	31
Aide-animateur	4
Total	54

### ÉCHELLE SALARIALE et Reconnaissance de l'expérience du personnel

- 4 camps ont une échelle salariale formelle en vigueur
- 6 camps n'en ont pas

### AIDES-ANIMATEURS

- 3 camps ont des aides-animateurs
- 2 camps offrent un salaire (15,25 \$/h)
- 1 camp offre des bourses ou un montant forfaitaire

### ÂGE ANIMATEURS

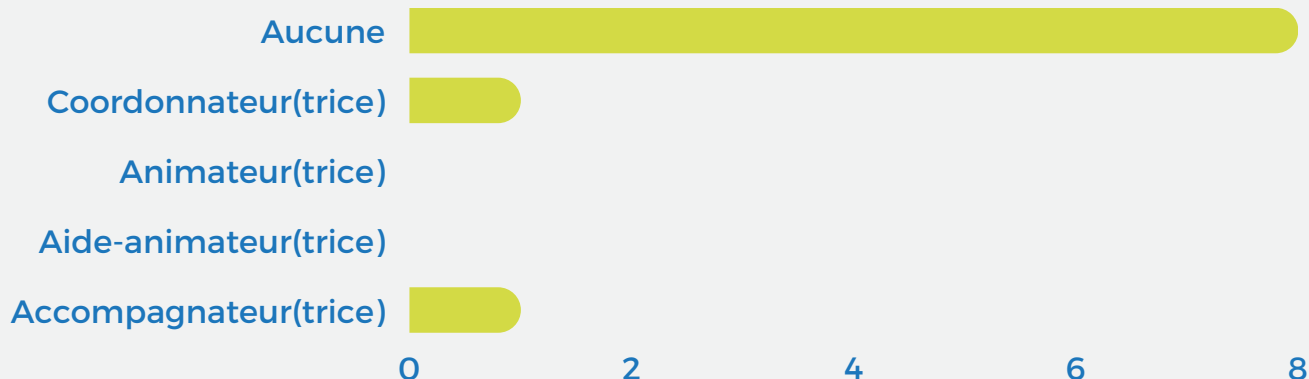
- 13 ans : âge du plus jeune animateur
- 15,3 ans : âge moyen du plus jeune animateur
- Dans 64 % des camps, l'animateur le plus âgé est majeur

# PORTRAIT DES CAMPS DE JOUR DU BAS-SAINT-LAURENT


MRC de La Matapédia (suite)

## Informations sur le personnel de camp de jour

### Vérification des antécédents judiciaires



 8 camps ne font aucune vérification des antécédents judiciaires de leur personnel

 Aucun camp ne vérifie les antécédents judiciaires de tout son personnel

### FORMATIONS LES PLUS OFFERTES

- Formation pour les accompagnateurs en camp de jour
- DAFA animateurs
- Premiers secours - La Croix-Rouge



9 camps de jour sur 10 offrent au moins une formation à leurs ressources.

En règle générale, les aides-animateurs et accompagnateurs sont ceux qui reçoivent le moins de formations.

### Formations offertes au personnel, par nombre de camps de jour

FORMATIONS/POSTES	Coordonnateur	Animateur	Aide-animateur	Accompagnateur
Coordination d'une équipe d'animation DAFA en ligne (ACQ)	2	1	0	0
DAFA animateurs (URLS)	1	6	0	1
Comportements à défis (CISSS)	0	1	0	1
Formation pour les accompagnateurs en camp de jour (AQLPH-URLS)	0	1	0	5
Formation Aide-animateur en ligne (ACQ)	0	1	0	0
Premiers secours (La Croix-Rouge)	3	6	0	1
La formation Lire aux camps ! (COSMOSS)	1	1	0	0
Les formations Remue-Méninges (ACQ)	0	1	0	0
Société de sauvetage (RCR seulement)	0	2	0	0
Fondation Tremplin Santé	1	2	0	0
Aucune formation	1	1	1	1

### 2 camps de jour offrent une autre formation. Commentaires :

- Formation planifications d'horaire et d'activité...
- Nous offrons une journée de formation montée à l'interne en collaboration avec autre camp de jour. C'est une formation "maison" où nous montrons à nos animateurs toutes sortes de jeux et comment bien planifier leur été.

# PORTRAIT DES CAMPS DE JOUR DU BAS-SAINT-LAURENT

MRC de La Matapédia (suite)

## Opération des camps de jour

### SEMAINE D'OPÉRATION DES CAMPS DE JOUR

Ouverture la semaine du 26 juin	Ouverture la semaine du 3 juillet	Fermeture la semaine du 7 au 11 août	Fermeture la semaine du 14 au 18 août
7 camps	3 camps	6 camps	4 camps

### COÛT HEBDOMADAIRE MOYEN DES CAMPS DE JOUR (INCLUANT LES FRAIS DE SORTIES)

Sans service de garde	Avec service de garde
42,46 \$ / semaine	51 \$ / semaine

### SERVICE DE GARDE

1 camp de jour offre un service de garde

### HORAIRE D'OPÉRATION DES CAMPS DE JOUR

Sans service de garde	Nombre de camps de jour
7 h à 17 h	1
7 h 30 à 17 h	4
8 h à 16 h	4
9 h à 17 h	1

Avec service de garde	Nombre de camps de jour
7 h à 9 h (en semaine) 12 h à 17 h (vendredi)	1



#### PLACES GRATUITES

1 camp de jour sur 10 offre des places gratuites



#### INSCRIPTION

2 camps de jour privilégient l'inscription d'enfants dont les parents sont travailleurs

## ZOOM SUR LES INSCRIPTIONS À LA SEMAINE

### AVANTAGES

- Accommode les parents.
- Nouveaux jeunes, service aux familles, compléter certains groupes lorsque c'est plus tranquille (construction).

### DIFFICULTÉS RENCONTRÉES

- Plus de gestion au niveau des horaires.
- Nouveaux jeunes (parfois difficile d'intégration ou de créer des liens, réexpliquer le fonctionnement, parfois enfants difficile), beaucoup de document à remplir pour une semaine (inscription en ligne, fiche santé, etc).

## ADULTES BÉNÉVOLES DANS LES CAMPS DE JOUR

- 5 camps de jour ont des bénévoles
- Aucun camp ne vérifie les antécédents judiciaires des adultes bénévoles

### Commentaires sur leur implication :

- 1 ou 2 parents : Pour aider durant les activités
- Ça dépend des activités
- Quelques parents lors des activités extérieures

## ENTENTE AVEC UNE ÉCOLE POUR UTILISER DES LOCAUX

3 CAMPS SUR 10 ONT UNE ENTENTE AVEC UNE ÉCOLE



### COMMENTAIRES

- Nous n'avons plus d'école

# PORTRAIT DES CAMPS DE JOUR DU BAS-SAINT-LAURENT

MRC de La Matapédia (suite)

## Enjeux et collaborations dans les camps de jour

### PRINCIPAUX ENJEUX AU SERVICE DE CAMP DE JOUR

6 CAMPS	4 CAMPS	3 CAMPS
Difficulté de recrutement du personnel de camp de jour	Gestion de situations problématiques avec des parents (exigences élevées, insatisfaction, etc.)	Augmentation de la charge de travail pour encadrer les enfants à besoins particuliers  Augmentation du temps et de la charge de travail pour encadrer et superviser le personnel de camp  Manque de connaissances quant aux interventions à effectuer auprès d'enfants qui présentent des difficultés et qui sont non connus des services

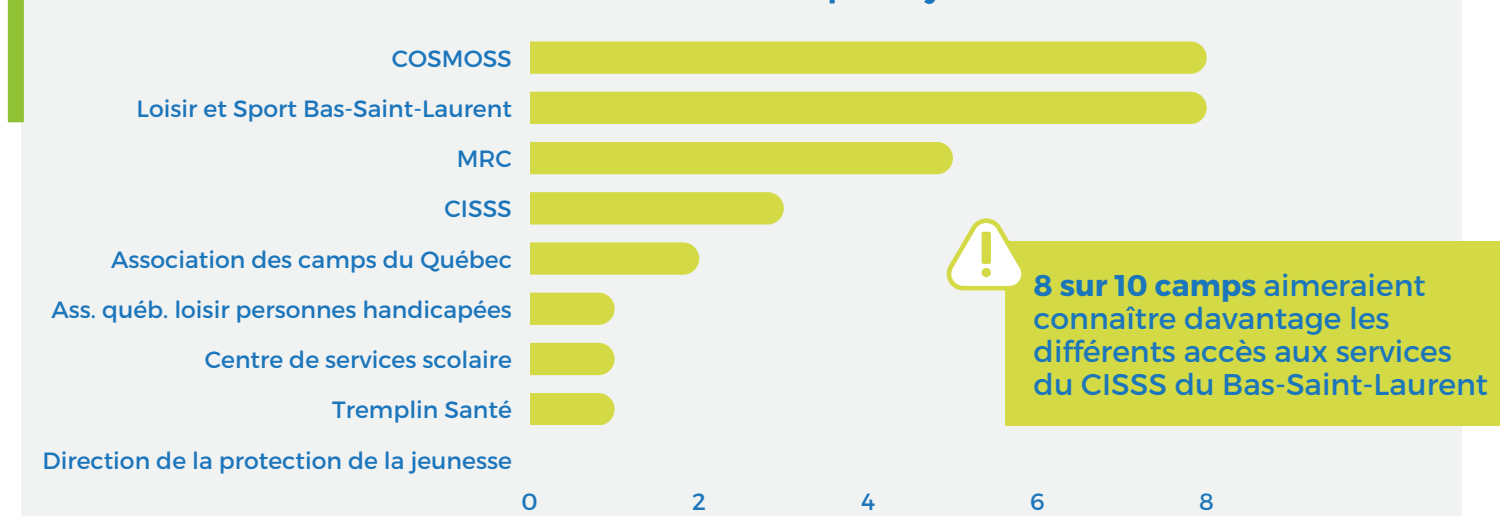
### PRINCIPAUX ENJEUX AVEC LE PERSONNEL DU CAMP DE JOUR

7 CAMPS	6 CAMPS	5 CAMPS
Manque de qualifications dans la gestion d'un groupe d'enfants	Jeune âge des animateurs(trices)	Manque de maturité et d'autonomie : grande demande de supervision

### PRINCIPAUX ENJEUX AVEC LES PARENTS

4 CAMPS	1 CAMP	1 CAMP
Difficultés à communiquer avec certains parents	Méconnaissance des impacts causés par le retard d'inscription pour un camp de jour	Méconnaissance des services pour un parent ayant un enfant à besoins particuliers ou en situation de handicap (physique ou déficience intellectuelle)

### Partenaires collaborateurs au service des camps de jour



### Sujets pour lesquels les camps de jour ont démontré de l'intérêt

Type d'information	Nombre de camps
Les programmes de soutien financier	7
L'intégration des enfants à besoins particuliers	5
Les formations	4
Les aspects légaux et les ressources humaines en camp de jour	3